

Ingenieurbüro Deppe + Nabe

in Kooperation mit der

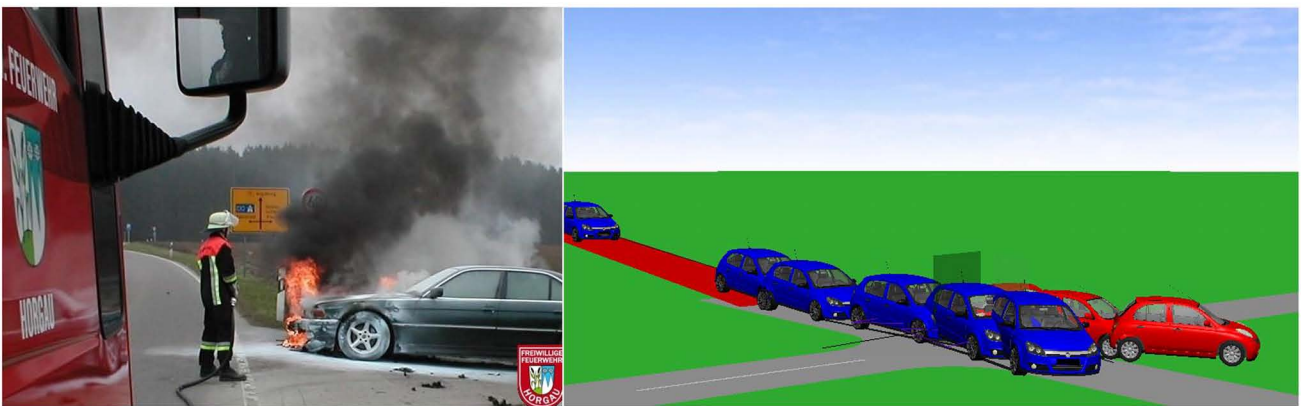
Freiwilligen Feuerwehr Horgau



Crash-Versuche und Rettungsübungen am **Samstag, den 24.04.2010** ab **12:00 Uhr**

Ingenieurbüro Deppe + Nabe
Lortzingstraße 17
86356 Neusäß
Telefon (0821) 480 980
Telefax (0821) 480 989 9

www.unfallexperten.de
info@unfallexperten.de



Ablauf:

12 - 14 Uhr: Ing.-Büro Deppe + Nabe:

12:00 Uhr: Wahrnehmbarkeit von Kleinkollision
12:30 Uhr: Streifkollision beim Öffnen einer Tür
13:00 Uhr: Kollision gegen eine geöffnete Tür
13:30 Uhr: Kreuzungskollision
14:00 Uhr: 3D-Unfallstellenmesssystem

ab 15 Uhr: Freiwillige Feuerwehr Horgau:

15:00 Uhr: Rettungsübungen

Wegbeschreibung:

Von der A8 kommend am Bahnhof Horgau vorbei und gerade über die Ampelkreuzung der B 10, dann den zweiten Abzweig nach rechts.
Von Augsburg über die B 10 kommend an der Ampelkreuzung links und den zweiten Abzweig nach rechts.

Versuchsziele:

Untersuchung neuartiger Unfallrekonstruktionssysteme im Rahmen einer Diplomarbeit

